

# Villa Stollberg



**VORSTUDIE**

WEITENTAL/PFUNDERS - VALLARGA/VAL DI FUNDRES



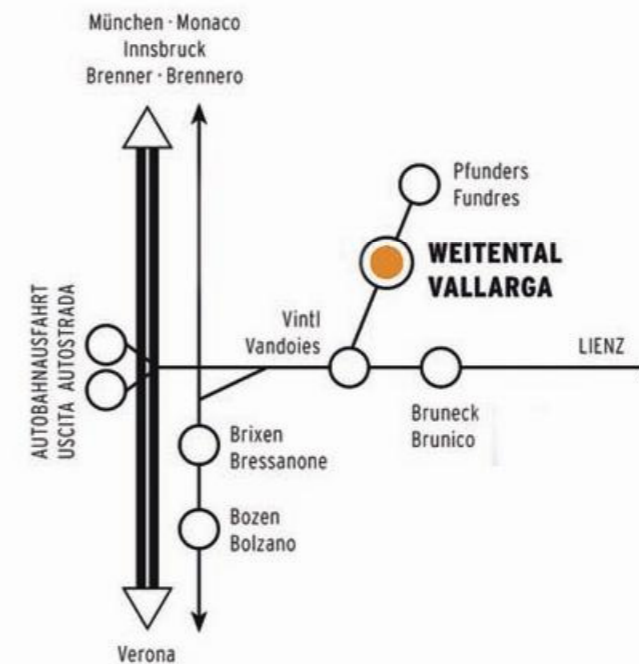
# Villa Stollberg



WOHNBEISPIEL LETZTER STOCK - ESEMPIO INTERNO ULTIMO PIANO

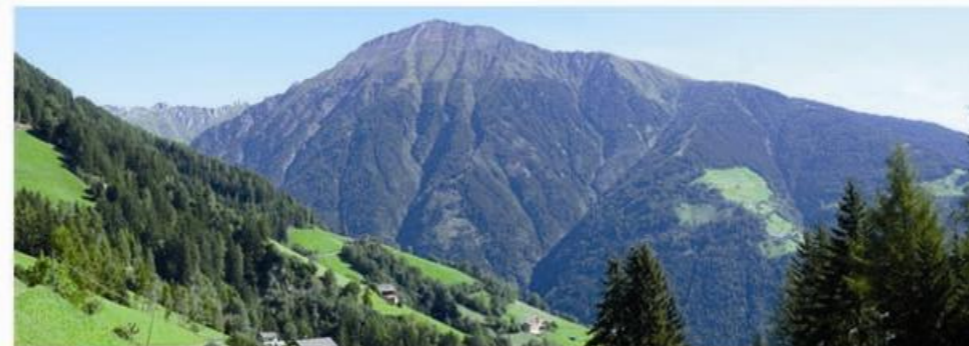


# Villa Stollberg



UMGEBEN VON BERGEN, WÄLDERN UND WIESEN

IN MEZZO A BOSCHI, PRATI E MONTAGNE



WEITENTAL/PFUNDERS - VALLARGA/VAL DI FUNDRES



# Villa Stollberg



WEITENTAL/PFUNDERS - VALLARGA/VAL DI FUNDRES

# Villa Stollberg

## Info und Verkaufsleitung



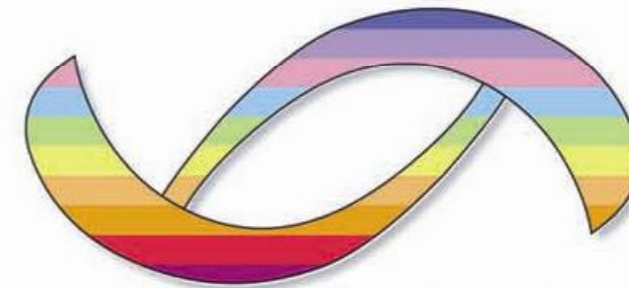
FRIEDRICH ÜBERBACHER  
Tel. 0472 834100  
e-mail: info@domus.cc

[www.domus.cc](http://www.domus.cc)

Brixen, Domplatz 20



## Bauunternehmen



**CALLIGIONE.**

*seit 1946 bauen wir für Sie*

CARLO CALLIGIONE  
Tel. 335 5740663  
e-mail: carlo@calligione.com

[www.calligione.com](http://www.calligione.com)

Algund, Alte Landstrasse 56/a



# Villa Stollberg



## Warum KlimaHaus?

Energie und Klima - das sind die Themen unserer Zeit. Mit dem Wissen, dass die herkömmlichen Energievorkommen schwinden und der Klimawandel in vollem Gange ist, ist ein nachhaltiger Umgang mit Energie unausweichlich geworden. Denn eines steht fest: Die Energieproduktion und der Energiekonsum müssen weltweit revolutioniert werden. Gebäude verbrauchen fast die Hälfte der global verwendeten Energie. Aus diesem Grund ist es wichtig, energieeffiziente Gebäude zu bauen und zwar, indem wir alle zur Verfügung stehenden Technologien nutzen. KlimaHaus ist eine konkrete Antwort für eine nachhaltige Entwicklung im Gebäudebereich, sowohl für neue als auch für bestehende Bauten.



## Was ist ein KlimaHaus?

KlimaHaus steht für energieeffizientes Bauen mit hohem Wohnkomfort. Ein KlimaHaus zeichnet sich durch einen sehr hohen Wärmeschutz, eine hohe Luftdichtheit, das Fehlen von Wärmebrücken und eine innovative Anlagentechnik aus. KlimaHaus fördert zudem den Einsatz von erneuerbaren Energieträgern. Der zertifizierte Baustandard sorgt für geringe Heiz- und Kühlkosten und ist konkreter Klimaschutz.

Drei KlimaHaus Kategorien stehen zur Wahl:

**KlimaHaus Gold**, auch "1 Liter Haus" genannt  
Heizwärmebedarf **unter 10 kWh/m²a**

**KlimaHaus A**, auch "3 Liter Haus" genannt  
Heizwärmebedarf **unter 30 kWh/m²a**

**KlimaHaus B**, auch "5 Liter Haus" genannt  
Heizwärmebedarf **unter 50 kWh/m²a**



## Was bringt der KlimaHaus Energieausweis?

Die KlimaHaus Agentur, eine öffentliche und unabhängige Einrichtung, die nicht in die Bauprozesse eingebunden ist, bewertet Gebäude nach energetischen Kriterien. Jedes einzelne Gebäude wird mehrfach kontrolliert. Somit ist die Zertifizierung ein konkreter Beitrag zum Verbraucherschutz. Der Energieausweis mit Gütesiegel ist ein wirksames Instrument zur Förderung der Energieeffizienz.



## Was ist der KlimaHaus Energieausweis?

Das KlimaHaus Zertifikat mit Gütesiegel vermittelt auf eine verständliche und transparente Weise das energetische Verhalten eines Gebäudes. Außerdem bewertet der KlimaHaus Energieausweis ein Gebäude auch bezüglich ökologischer und nachhaltiger Bauweise. Der Energieausweis informiert über:

**Die Energieeffizienz der Gebäudehülle:** Sie drückt die energetische Qualität der Gebäudehülle aus, die ausschlaggebend für einen niedrigen Heizwärmebedarf ist und bestimmt somit die Heizkosten.

**Die Gesamtenergieeffizienz:** Sie bewertet neben der Gebäudehülle auch die Anlagentechnik. Die Gesamtenergieeffizienz drückt sich in Primärenergie und in CO<sub>2</sub>-Emissionen aus.

**Die Nachhaltigkeit des Gebäudes:** Sie bewertet die verwendeten Materialien und Systeme unter ökologischen Gesichtspunkten. Der Ausdruck für eine nachhaltige Bauweise ist KlimaHaus *nature*.



WEITENTAL/PFUNDERS - VALLARGA/VAL DI FUNDRES

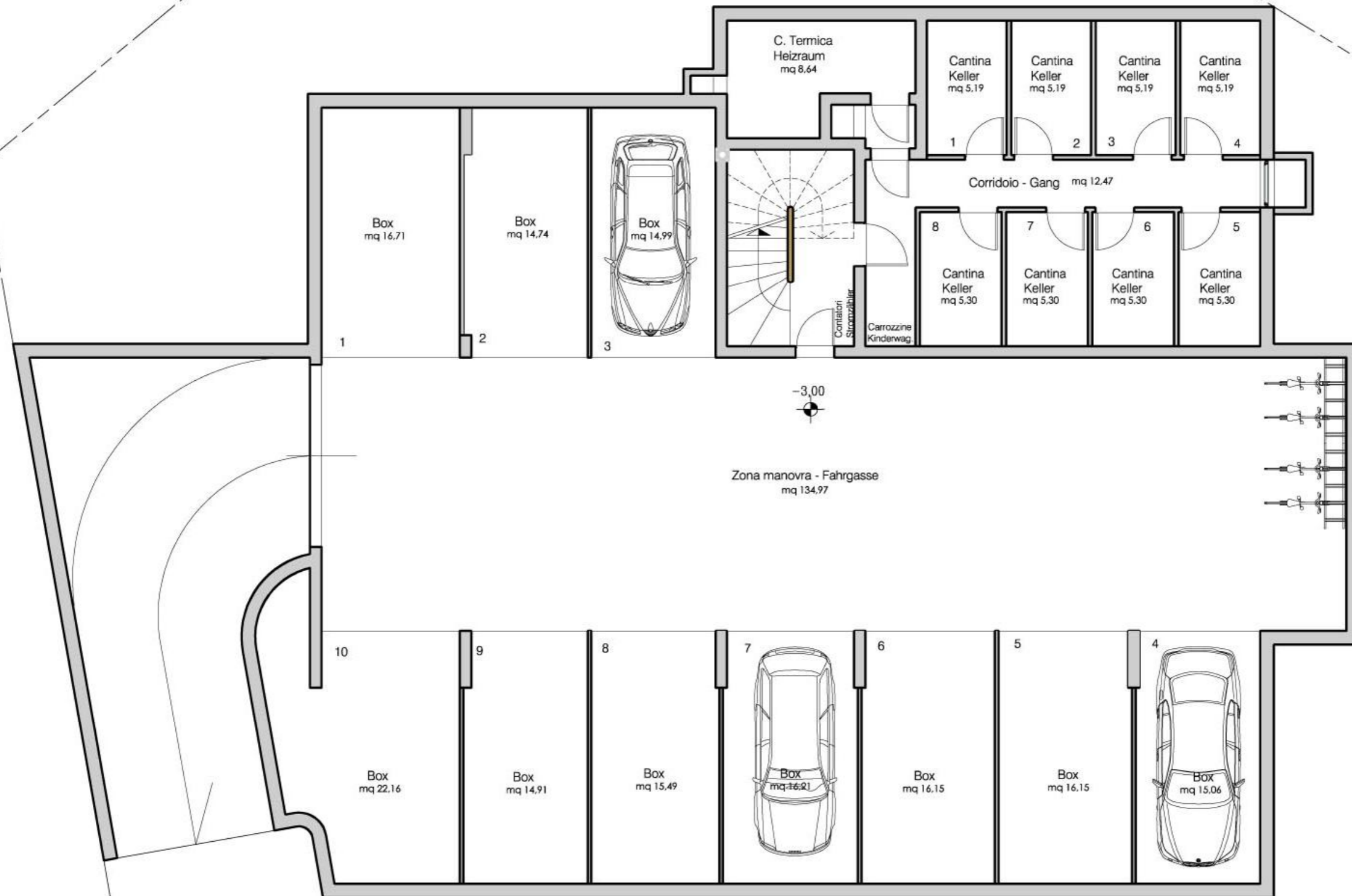


# Villa Stollberg



PLANIMETRIA  
LAGEPLAN 1:200

# Villa Stollberg





# Villa Stollberg

## HANDELSFLÄCHE

WOHNUNG 1 - M<sup>2</sup> 120,00

WOHNUNG 2 - M<sup>2</sup> 131,00



PARCO GIOCHI  
SPIELPLATZ

Isola  
ecologica

LOTTO  
D1



PIANO TERRA  
ERDGESCHOSS 1:100

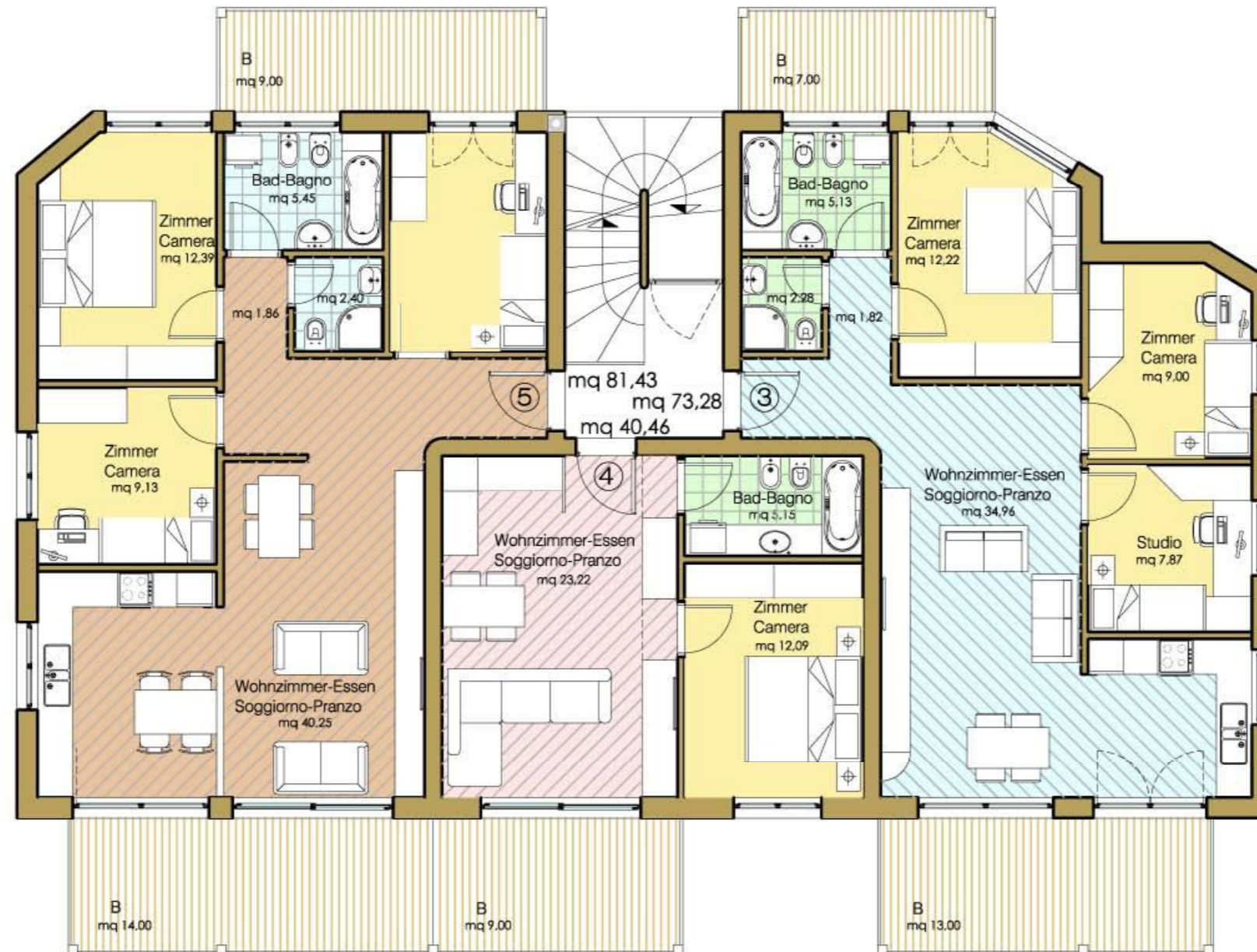
# Villa Stollberg

## HANDELSFLÄCHE

WOHNUNG 3 - M<sup>2</sup> 100,00

WOHNUNG 4 - M<sup>2</sup> 54,00

WOHNUNG 5 - M<sup>2</sup> 111,00



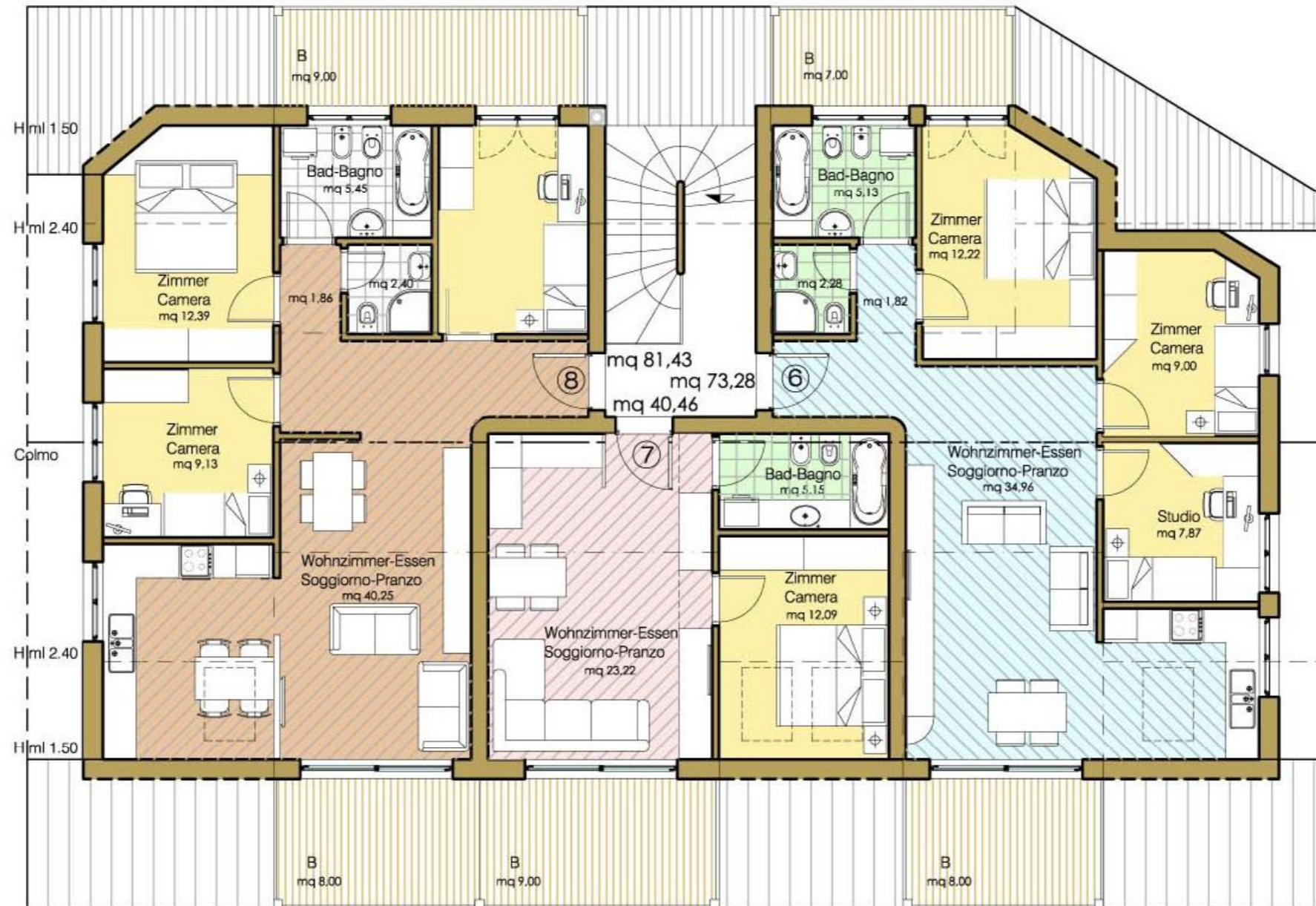
**HANDELSFLÄCHE**

WOHNUNG 6 - M<sup>2</sup> 98,00

WOHNUNG 7 - M<sup>2</sup> 54,00

WOHNUNG 8 - M<sup>2</sup> 108,00

# Villa Stollberg



SOTTOTETTO  
DACHGESCHOSS 1:100

# Villa Stollberg

